



# A DUE PASSI DAL CIELO

## *SUITE SOTTO LE STELLE*

Testo Mariangela Rossi

TENDENZE

Si dorme in tende di lusso, circondati da alberi tropicali e da centinaia di specie animali selvatiche. Si fanno escursioni in kajak, lezioni di cucina, birdwatching. E non è tutto. **A RENDERE INDIMENTICABILE LA VACANZA EN PLEIN AIR** ci sono arredi di charme ed ecosostenibili e maggiordomi che preparano picnic in riva al fiume

## NEO COLONIAL

A destra. Il Shinta Mani Wild Luxury Tented Camp, in Cambogia, fa parte della Bensley Collection. Il resort si trova nella valle che unisce i parchi nazionali Bokor e Kirirom, a tre ore di auto da Phnom Penh. Nella pagina accanto. Il Four Seasons Golden Triangle Camp, in Thailandia. Le sue 16 suite sono collegate da passerelle di legno, mimetizzate nel verde.



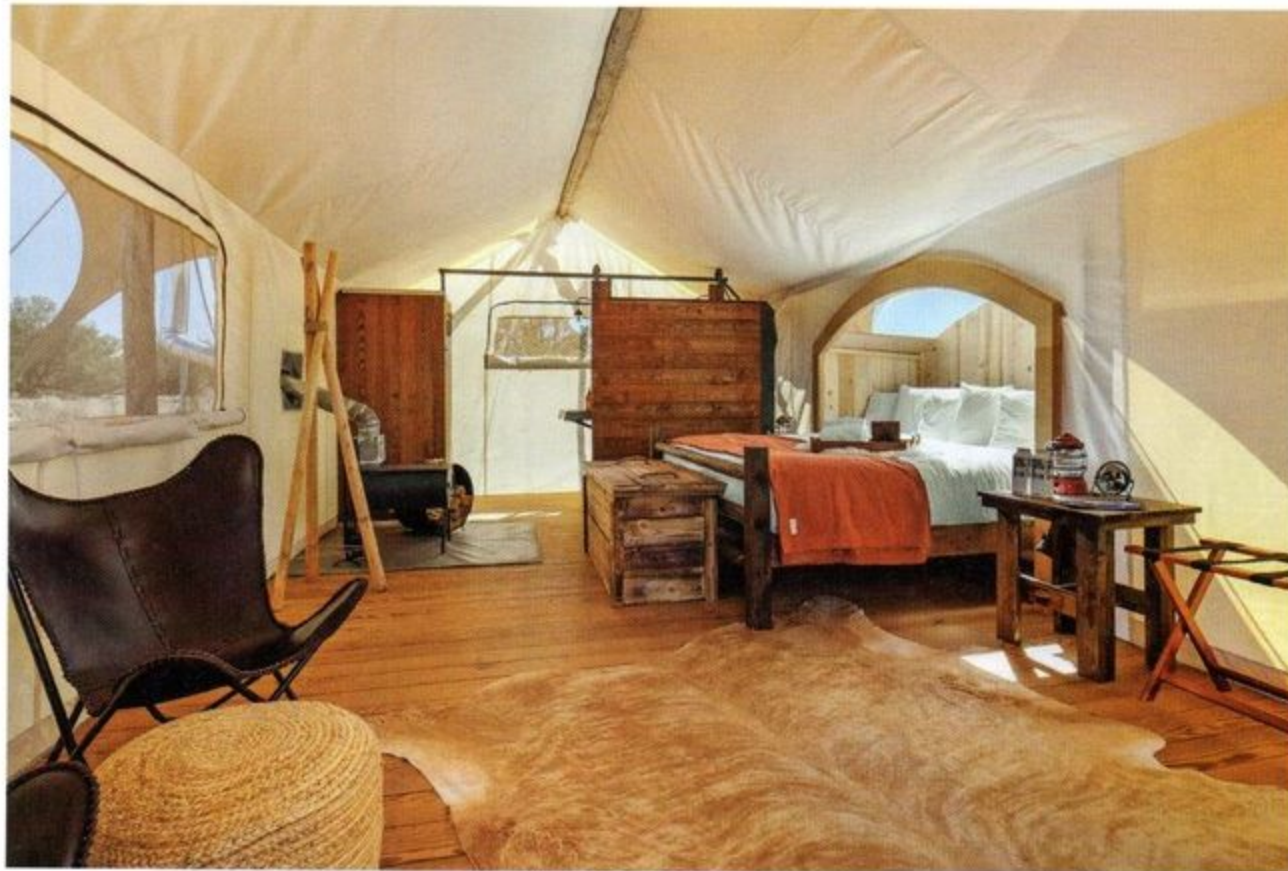
I VIAGGIATORI CHE HANNO VISTO TUTTO DESIDERANO LOCATION NON CONVENZIONALI, COME UN ALLOGGIO IMMERSO IN UNA FORESTA E AVVOLTO SOLO DAL VERDE

## L'OBIETTIVO

era chiaro. Offrire la sensazione di trovarsi per qualche giorno in un safari nella giungla in Cambogia in compagnia di Jackie Kennedy - che ne apprezzò il fascino in un suo viaggio nel 1967, guidata dal capo di Stato Sihanouk - colmando il divario tra design, eleganza e sostenibilità. Bill Bensley, tra i più eclettici architetti e imprenditori nell'hôtellerie, è sempre stato determinato. Dal 2004 si è schierato al fianco della Shinta Mani Foundation per sostenere le comunità più disagiate del Sud-Est asiatico. Shinta Mani Wild, oggi nella Bensley Collection, è stato inaugurato lo scorso dicembre.

Non un resort qualsiasi, ma un'esperienza di campo tendato di lusso nella valle che collega i parchi nazionali Bokor e Kirirom, a tre ore di auto da Phnom Penh, proteggendo, inoltre, l'area dal rischio di braccaggio e di disboscamento. Un luogo dove si fanno safari fotografici con i ranger di Ong locali, lezioni di cucina a base di piante locali, escursioni in kayak, mentre il maggiordomo prepara un picnic sulle rive del fiume e, infine, ci si rilassa nella propria suite. Tendata, però. «Il nuovo lusso è capire il significato di un viaggio esperienziale. Ovvero, soggiornare in 100 metri quadrati costruiti su corsi d'acqua naturali, con un design che proietta all'esterno, fra sorrisi di persone locali spensierate», spiega Bensley, che ha già progettato altri campi luxury, tra cui il Capella Ubud, insignito del Best New Hotel in the World 2018, nella foresta di Bali, e il Four Seasons Tented Camp, nel Golden Triangle, al confine tra Thailandia, Myanmar e Laos, dove si incontrano i fiumi Mekong e Ruak, con 16 suite collegate da passerelle di legno. Mimetizzate nel verde e a basso impatto ambientale. «Costruiamo senza abbattere alberi. Ciò di cui sono orgoglioso è che nessuno dall'esterno può vederle», conclude

Bensley. Tra gli altri indirizzi simili in Oriente, spiccano le suite del Banjar Tola Lodge, sulle rive dell'omonimo fiume, affacciato sul Kanha National Park, in India. Paradiso per gli amanti del birdwatching, con più di 200 varietà di uccelli: si pernotta in tende con pannelli e pavimenti in bambù, tessuti in cotone o seta tipici del Madhya Pradesh, e si pranza in una radura della giungla, con la colonna sonora dei suoi rumori - anzi, del suo silenzio - in sottofondo. A dare qualche tocco di stile, la collezione firmata da Inès de la Fressange per Monoprix, che ha rivisitato la vacanza en plein air suggerendo borse frigo chic, caricabatterie a energia solare e plaid di cashmere per le escursioni termiche notturne. Nei campi più esclusivi si trova tutto questo, e molto di più, con il comfort di un hotel 5 stelle. «I viaggiatori che hanno visto tutto desiderano sempre di più alloggi non convenzionali, come una tenda nella foresta, basta che siano immersi nella natura, a contatto con gli animali, offrendo anche la possibilità di aiutare le comunità locali», spiega Matthew Upchurch, ai vertici di Virtuoso, uno dei network top al mondo, il cui *Luxe Report 2019* inserisce "Active" ➔



#### GOOD DESIGN

A sinistra, l'interno di una delle tende dell'Under Canvas Grand Canyon, nel Grand Canyon National Park, in Arizona. Nella pagina accanto. Il Singita Mara River Camp, in Tanzania, da cui è possibile seguire la migrazione degli gnu. Progettato dai designer sudafricani Cécile & Boyd, ha interni di grande suggestione e utilizza energia solare e materiali ecologici e riciclati.

TENDENZE

### SISTEMAZIONI DI ESTREMA RAFFINATEZZA EVOCANO L'ATMOSFERA DA ESPLORATORI DELL'INIZIO DEL SECOLO SCORSO, CON CHANDELIER E TAPPETI PERSIANI

or adventure trips" tra le prime cinque tendenze nelle vacanze. «Quando viaggiamo in modo sostenibile, vivendo esperienze gratificanti, ma anche restituendo qualcosa, stiamo investendo in un futuro migliore e più luminoso per il pianeta e i nostri figli», conclude Upchurch.

**È QUANTO PENSA** anche la coppia Beverly e Dereck Joubert. Lei, fotografa naturalista, filma i grandi felini da oltre 35 anni; lui è documentarista e scrittore, entrambi ex reporter per *National Geographic*. Sono fondatori di Great Plains Conservation, molto attivi in vari progetti eco in Botswana. Il loro Relais & Chateaux Duba Plains Camp, in una riserva privata di 77mila ettari nel delta settentrionale dell'Okavango, è composto da tende luxury sopraelevate, rinnovate nel 2017, evocando il classico safari africano in stile Anni 20. Ciascuna ha un'area lounge, servizi privati con vasca in rame, letti a baldacchino, poltrone in pelle, sistema di climatizzazione ecocompatibile e veranda privata con piscina. A conquistare i Joubert è stato il luogo, anche se il primo viaggio fu piuttosto disastroso, con il loro veicolo bloccato da un'alluvione e un "incontro" con un bufalo. Ma si rialzarono con resilienza e decisero di investire nella destinazione, in vari progetti di sostenibilità e nella creazione del loro campo, tra pianure rigogliose costellate di canali, dove - ironia della sorte - una delle esperienze più richieste è l'attraversamento su una jeep, attrezzata ad hoc per l'acqua, in cerca di animali. Sempre in Africa, Singita, oltre a numerosi lodge, offre campi di estrema raffinatezza. Tra questi, in Tanzania, il Singita Sabora, che incarna l'atmosfera da esploratori dell'inizio del secolo scorso, con chandelier, tappeti persiani e l'impegno nella conservazione dell'ambiente (compresa una task force anti bracconaggio).



#### PISCINA PERSONALE

Il Capella Ubud, immerso nella foresta di Bali. Il campo tendato dispone anche di una lussuosa spa con piscine private, che offre trattamenti olistici.



E il Singita Mara River, progettato dai designer sudafricani Cécile & Boyd: interni di grande suggestione, energia solare, uso di materiali naturali e riciclati e avvistamenti garantiti. Come la migrazione degli gnu, sino a ottobre, dal Parco Nazionale del Serengeti ai pascoli verdi della Riserva Masai Mara, in Kenya.

A proposito di migrazione, ci sono anche campi mobili che seguono milioni di animali selvatici nei loro viaggi epici. Come il Serian's Mobile Kusini Camp, proposto da Mavros Safari, la società del gioielliere Patrick Mavros: solo sei tende itineranti, dove si accede alle aree di conservazione e si ammira la fauna selvatica mentre ci si fa strada attraverso il Serengeti e il Masai Mara. Uno spettacolo unico, considerato da alcuni l'ottava meraviglia del mondo. Una delle sette, invece, di certo è il Grand Canyon National Park, scavato dal fiume Colorado, in Arizona, che nel 2019 ha compiuto il suo centesimo anniversario, anche se la sua storia geologica risale a milioni di anni fa. Qui, a circa 30 minuti dall'entrata del South Rim, l'accesso più famoso, tra foreste di pini Pinyon e ginepri, si dorme in una delle 26 tende di Under Canvas Grand Canyon. Magari nella Stargazer, con apertura sul cielo direttamente dal letto. E ci si addormenta cullati dalle stelle. ■

## SCEGLI IL TUO CAMP

- **Bensley Collection - Shinta Mani Wild**, Phumĭ Āngkrōng, Cambogia. Tariffe a partire da 2.105 euro a suite, con un pernottamento, pasti inclusi, escursioni, trattamenti alla spa, attività, butler personale e trasferimenti per l'aeroporto di Phnom Penh (minimo 3 notti), [bensleycollection.com](http://bensleycollection.com).
- **Capella Ubud**, Ubud, Bali. Un pernottamento, con transfer da e per l'aeroporto, prima colazione, attività, a partire da circa 800 euro per due persone, [capellahotels.com](http://capellahotels.com).
- **Four Seasons Tented Camp**, Chiang Rai, Thailandia. A partire da 1.800 euro a notte in Superior Tent, con prima colazione, per due persone, [fourseasons.com/goldentriangle](http://fourseasons.com/goldentriangle).
- **Banjaar Tola Lodge - A Taj Safari** Baihar, Madhya Pradesh, India. Una Tented Suite con prima colazione,

per due persone, a partire da circa 450 euro, [tajhotels.com](http://tajhotels.com).

- **Relais & Chateaux Duba Plains Camp**, Botswana. Una notte, con i pasti, safari e attività, a partire da circa 2.500 euro per due persone, [greatplainsconservation.com/portfolio/duba-plains-suite](http://greatplainsconservation.com/portfolio/duba-plains-suite).
- **Singita Sabora**, Grumeti Reserves, Tanzania. Un pernottamento, con pasti, safari, attività e transfer, da circa 1.400 euro a persona. Singita Mara River, Serengeti, Tanzania. Stessa formula, da circa 1.200 euro, [singita.com](http://singita.com).
- **Serian's Mobile Kusini Camp**, Tanzania. Mavros Safari, una settimana di avventura seguendo le migrazioni di animali selvatici, con voli internazionali da Londra, voli interni, guide private, pasti ed escursioni, a partire da 7.200 euro a persona, [mavrossafaris.com](http://mavrossafaris.com).
- **Under Canvas Grand Canyon** Arizona, Stati Uniti. Una notte in una tenda Grand Canyon, da 189 dollari, circa 170 euro, [undercanvas.com](http://undercanvas.com).

# AMICA

N. 10 OTTOBRE 2019  
Euro 3,50  
www.amica.it

*+The*  
ACCESSORY  
*ISSUE*

SPECIALE  
We Love Milano

*Amanda Harlech*  
*Una lady "contro"*

PASSIONI  
FIORI RIBELLI

*Gabriele Salvatores*  
*Nel nome del padre*

Body & Soul  
*Boxe e dintorni*

Moda  
Prêt-à-Porter

Merel Zoet

ISSN 1120-437 (Cartina)

